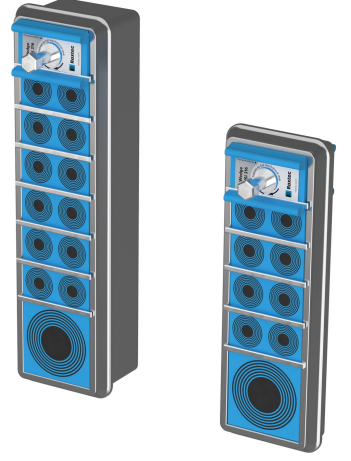




Roxtec C LW/K Geçiş

Yapıya kaynak yapmak için hafif transit ürünler.

Roxtec C LW/K, çoklu kablo ve boru geçişlerine yönelik kompakt, hafif ve çok güçlü bir sızdırmazlık çözümüdür. Transit çerçeveler alüminyumdan üretilir, beş farklı boyutta mevcuttur ve farklı derinliklere sahip versiyonları mevcuttur: C LW çerçevesi 30 mm derinliğinde iken C LW K çerçevesinin genişletilmiş derinliği 60 mm'dir. Kaynak yoluyla yapıya tutturulurlar. Yalıtım modülleri farklı ölçülerdeki kablolar, borulara ve kanallara uyarlanabilir ve geçiş içerisinde yedek kapasite oluşturmak için kullanılabilir. Toz ve su girişine ve yangına karşı korumanın yanı sıra titreşime dayanıklı kablo tutma özelliği de sağlayan bu ürün, demiryolu taşıtları gibi mobilite sektörlerindeki zemin ve duvar uygulamaları için idealdir.



- Hafif
- Yüzeyi verimli kullanır
- Dahili yedek kapasite sağlar

Ürün özellikleri



Yangın sınıflamalı



IP/UL NEMA

Montaj yapılacak yapı



Panolar ve muhafazalar



Metal

Montaj tipi



Kaynak

Derecelendirmeler ve sertifikalar

Yangın

- EN 45545 E30 standardına göre E/EI derecesi
- EN 45545-2 (R22, R23)'ye göre HL3

Sızdırmazlık

- IEC 60529'a göre IP 66

Destekler

- IEC 61373'e göre Şok ve Titreşim Kategorisi 2

Çerçeve boyutları

mm/kg

Aşağıdaki çerçeve çeşitleri sınırlı sayıda seçenekten oluşmaktadır. Çerçeve ve yapılandırma yelpazesinin tamamı için [roxtec.com](https://www.roxtec.com) adresini ziyaret edin.

Başlık	Çerçeve açıklıkları	Modül koyulan alan	Dış boyutlar WxHxD	Açıklık boyutları w x h	Ağırlık	Madde Numarası
C LW 3x1 ALU	1	60 x 120	84.2 x 182.5 x 30	76(+1/-1) x 174.5(+1/-1)	0.27	237919
C LWK 3x1 ALU	1	60 x 120	84.2 x 182.5 x 60	76(+1/-1) x 174.5(+1/-1)	0.45	237924
C LW 4x1 ALU	1	120 x 120	144.2 x 182.5 x 30	136(+1/-1) x 174.5(+1/-1)	0.34	237922
C LWK 4x1 ALU	1	120 x 120	144.2 x 182.5 x 60	136(+1/-1) x 174.5(+1/-1)	0.56	237927
C LW 5x1 ALU	1	60 x 180	84.2 x 240.5 x 30	76(+1/-1) x 232.5(+1/-1)	0.33	237920
C LWK 5x1 ALU	1	60 x 180	84.2 x 240.5 x 60	76(+1/-1) x 232.5(+1/-1)	0.56	237925
C LW 6x1 ALU	1	120 x 180	144.2 x 240.5 x 30	136(+1/-1) x 232.5(+1/-1)	2.44	237923
C LWK 6x1 ALU	1	120 x 180	144.2 x 240.5 x 60	136(+1/-1) x 232.5(+1/-1)	0.7	237928
C LW 7x1 ALU	1	60 x 240	84.2 x 300.5 x 30	76(+1/-1) x 292.5(+1/-1)	2.47	237921
C LWK 7x1 ALU	1	60 x 240	84.2 x 300.5 x 60	76(+1/-1) x 292.5(+1/-1)	0.68	237926

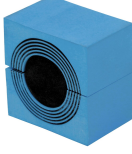


Yalıtım elemanı verileri

Yalıtım elemanları



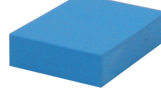
Lubricant



Multidiameter™ özellikli
CM modül



C Sabitleme Plakası



CM tek parça sıkıştırma
modülü



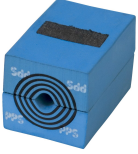
C Sıkıştırma Aparatı ve Kiti



Kaynak aletleri



Sabitleyici Montaj
araçları



Multidiameter™ özellikli
CM PPS modül

Ayrıntılı bilgi için lütfen [roxtec.com](https://www.roxtec.com) adresini ziyaret edin.

The product information provided by Roxtec does not release the purchaser of the Roxtec system, or part thereof, from the obligation to independently determine the suitability of the products for the intended process, installation and/or use.

Roxtec gives no guarantee for the Roxtec system or any part thereof and assumes no liability for any loss or damage whatsoever, whether direct, indirect, consequential, loss of profit or otherwise, occurred or caused by the Roxtec systems or installations containing components not manufactured by an authorized manufacturer and/or occurred or caused by the use of the Roxtec system in a manner or for an application other than for which the Roxtec system was designed or intended.

Roxtec expressly excludes any implied warranties of merchantability and fitness for a particular purpose and all other express or implied representations and warranties provided by statute or common law. User determines suitability of the Roxtec system for intended use and assumes all risk and liability in connection therewith. In no event shall Roxtec be liable for indirect, consequential, punitive, special, exemplary or incidental damages or losses.

The Roxtec products are offered and sold in accordance with the conditions of the Roxtec General Terms of Sales. The latest version of the Roxtec General Terms of Sales can be downloaded from <https://www.roxtec.com/en/about-us/about-roxtec/general-terms-of-sales/>

We reserve the right to make changes to the product and technical information without further notice. Any errors in print or entry are no claims for indemnity. The content of this publication is the property of Roxtec International AB and is protected by copyright.

This document was generated on: 2026-06-22

